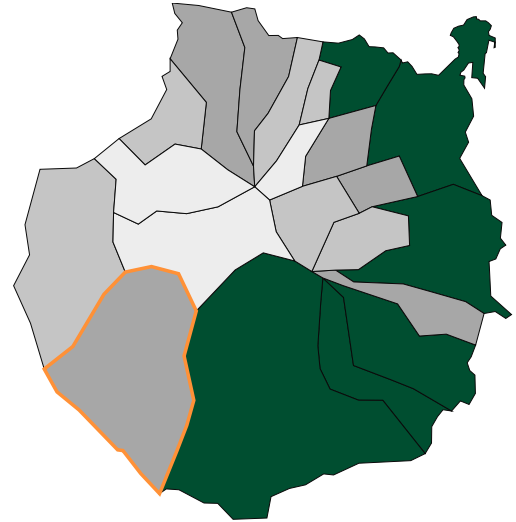


1. Demografía

Localización

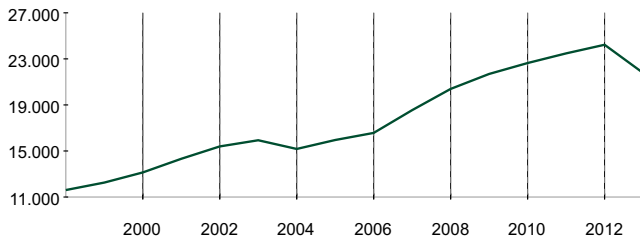
Superficie municipal (Km ²)	172,44
Densidad de población (Hab / Km ²)	140,48
Nucleos de población	47
Nucleo con mayor altitud (m)	720
% Suelo rústico sobre el total	91,9

Población por municipios



Evolución de la población

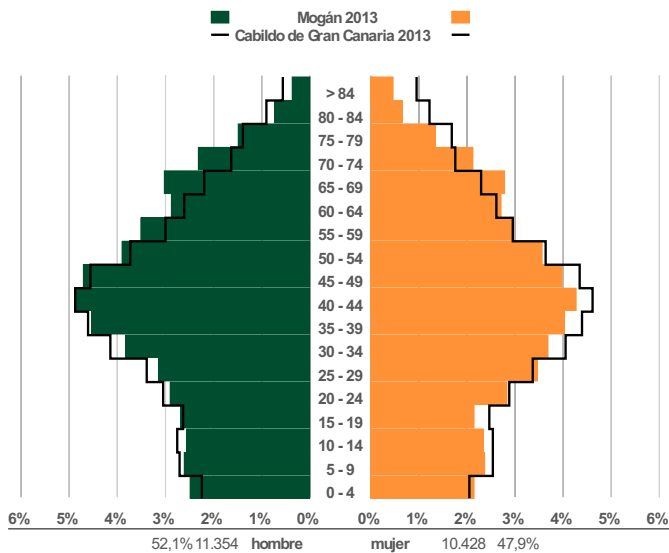
Año	Hombres	Mujeres	Total
2004	8.109	7.067	15.176
2005	8.525	7.428	15.953
2006	8.791	7.778	16.569
2007	9.778	8.769	18.547
2008	10.722	9.669	20.391
2009	11.358	10.332	21.690
2010	11.817	10.821	22.638
2011	12.250	11.226	23.476
2012	12.632	11.593	24.225
2013	11.354	10.428	21.782



— Mogán

- 30.000 y más hab (6)
- de 10.000 a 30.000 hab (6)
- de 5.000 a 10.000 hab (6)
- menos de 5.000 hab (3)

Estructura de la población

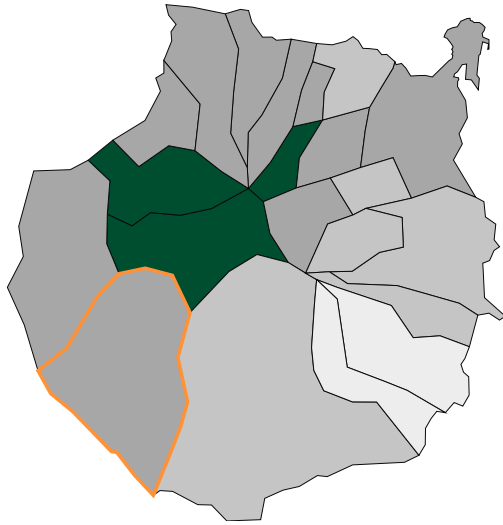


Indicadores demográficos

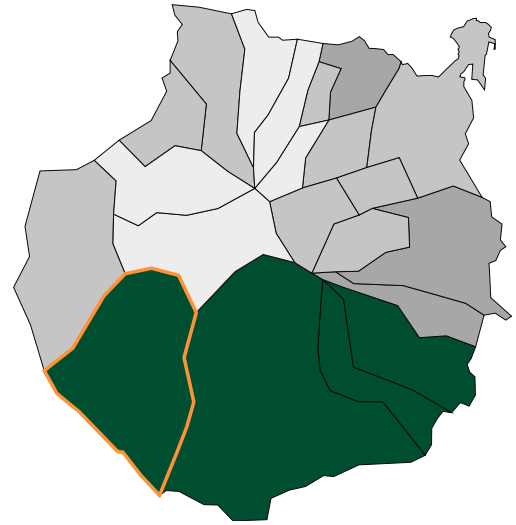
Indicadores demográficos	Municipio	Gran Canaria
Dependencia	42,0 %	40,4 %
Envejecimiento	15,2 %	14,2 %
Juventud	95,2 %	102,9 %
Maternidad	18,9 %	16,2 %
Tendencia	93,3 %	81,6 %
Reemplazo	102,0 %	113,4 %

Dependencia	$((\text{Pob. } <15 + \text{Pob. } >64) / \text{Pob. de } 15 \text{ a } 64) * 100$
Envejecimiento	$(\text{Pob. } >64 / \text{Pob. Total}) * 100$
Juventud	$(\text{Pob. } <15 / \text{Pob. } >64) * 100$
Maternidad	$(\text{Pob. } 0 \text{ a } 4 / \text{Pob. Mujeres } 15 \text{ a } 49) * 100$
Tendencia	$(\text{Pob. } 0 \text{ a } 4 / \text{Pob. } 5 \text{ a } 9) * 100$
Reemplazo	$(\text{Pob. } 20 \text{ a } 29 / \text{Pob. } 55 \text{ a } 64) * 100$

Porcentaje de población mayor de 64 años



Crecimiento de la población desde el 2000



Población extranjera



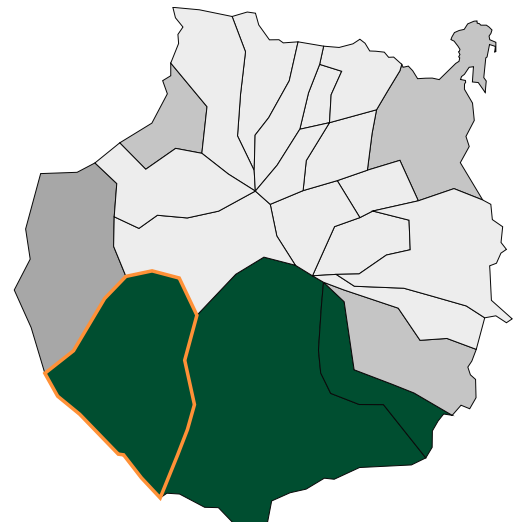
Población extranjera por continentes



Población extranjera por nacionalidad

	Total	Hombres	Mujeres
Total	9.298 42,7%	4.711 50,7%	4.587 49,3%
Europa	7.054 75,9%	3.469 37,3%	3.585 38,6%
Unión Europea	4.619 49,7%	2.297 24,7%	2.322 25,0%
Reino Unido	1.114 12,0%	541 5,8%	573 6,2%
Alemania	972 10,5%	469 5,0%	503 5,4%
Francia	88 0,9%	48 0,5%	40 0,4%
Rumanía	210 2,3%	92 1,0%	118 1,3%
Resto Europa	2.435 26,2%	1.172 12,6%	1.263 13,6%
África	777 8,4%	506 5,4%	271 2,9%
Marruecos	697 7,5%	446 4,8%	251 2,7%
América	775 8,3%	342 3,7%	433 4,7%
Colombia	89 1,0%	43 0,5%	46 0,5%
Ecuador	62 0,7%	28 0,3%	34 0,4%
Argentina	78 0,8%	34 0,4%	44 0,5%
Asia	691 7,4%	393 4,2%	298 3,2%
Oceanía y apátridas	1 0,0%	1 0,0%	0 0,0%

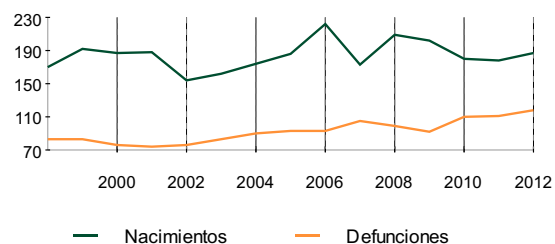
Porcentaje de población extranjera sobre el total de la población



Nota: El porcentaje por nacionalidad está calculado sobre el total de extranjeros y el porcentaje de extranjeros, sobre el total de la población

Movimiento natural de la población

	2008	2009	2010	2011	2012
Nacimientos	209	202	180	178	187
Defunciones	99	92	110	111	118
Crecimiento vegetativo	110	110	70	67	69
Matrimonios	50	33	37	51	47
Tasa Bruta de Natalidad (‰)	9,9	9,1	7,8	7,5	8,1
Tasa Bruta de Mortalidad (‰)	4,7	4,2	4,8	4,7	5,1
Tasa Bruta de Nupcialidad (‰)	2,4	1,5	1,6	2,1	2,0



Variaciones residenciales

Año	Migraciones Interiores			Migraciones Exteriores		
	Saldo	Inmigraciones	Emigraciones	Saldo	Inmigraciones	Emigraciones
2008	-37	769	806	1.219	1.332	113
2009	-101	769	870	911	1.160	249
2010	-30	798	828	829	1.045	216
2011	69	871	802	747	1.027	280
2012	1	852	851	506	700	194
2013	-24	818	842	214	419	205

Fuente: Instituto Nacional de Estadística (INE)

2. Mercado de trabajo

de Enero a Junio 2014

Tasa de paro registrado Junio 2014 13,0

Ranking* 21 / 21

Nota: La tasa de paro está calculada con el dato de parados registrados sobre la población de 16 a 64 años.

* Ranking es la posición que ocupa, del mayor al menor valor, frente a los 21 municipios de Gran Canaria.

Contratos (total acumulado en el periodo)

Sexo		1.116	100%
Hombres		566	50,7%
Mujeres		550	49,3%
Tipo		1.116	100%
Indefinido		82	7,3%
Temporal		984	88,2%
Convertido a indefinido		50	4,5%
Sector		1.116	100%
Agricultura		0	0,0%
Industria		10	0,9%
Construcción		70	6,3%
Servicios		1.036	92,8%

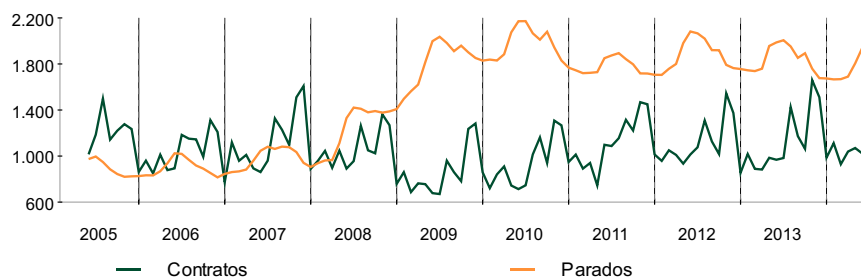
Paro registrado (media del periodo) *

Sexo		1.954	100%
Hombres		889	45,5%
Mujeres		1.065	54,5%
Tipo		1.954	100%
Indefinido		149	7,6%
Temporal		936	47,9%
Convertido a indefinido		869	44,5%
Sector		1.954	100%
Agricultura		19	1,0%
Industria		49	2,5%
Construcción		124	6,3%
Servicios		1.681	86,0%
Sin empleo anterior		81	4,1%

*Nota: Al tratarse de una media, por cuestiones de redondeo, puede que la suma de los datos parciales no coincida con el total de parados.

Evolución mensual de contratos y parados registrados

	Contratos (anuales)	Parados (media anual)
2009	10.394	1.830
2010	11.314	1.972
2011	13.398	1.776
2012	13.268	1.880
2013	13.543	1.833



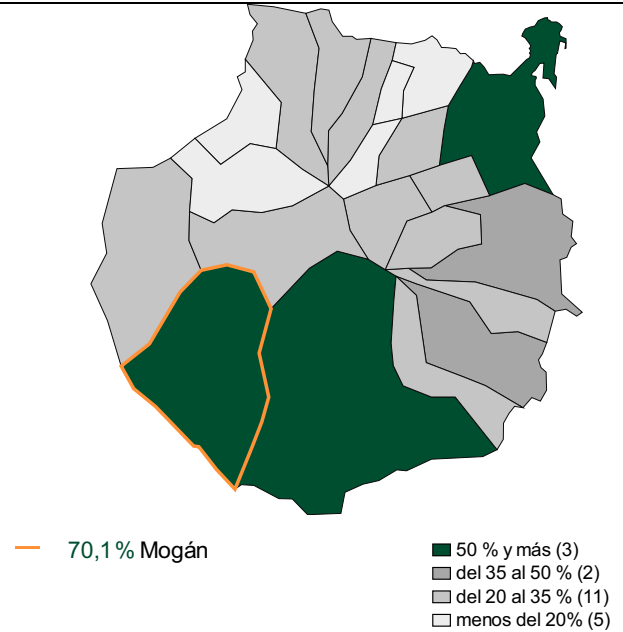
Fuente: Servicio Público de Empleo Estatal (SEPE)

3. Actividad productiva

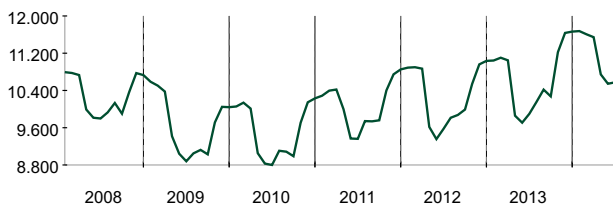
Afiliaciones por regímenes

	Trabajadores	
	Número	%
General	8.775	83,0
Agrario	91	0,9
Mar	209	2,0
Hogar	48	0,5
Carbón	0	0,0
Autónomos	1.452	13,7
Total	10.575	100

Porcentaje de trabajadores sobre la población de 16 a 64 años



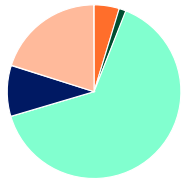
Evolución mensual de las afiliaciones



Fuente: Instituto Nacional de la Seguridad Social. Junio 2014

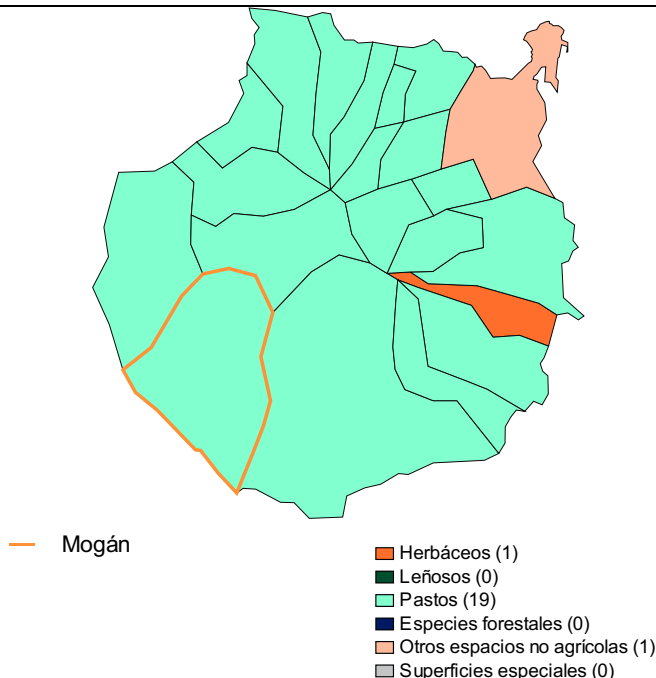
4. Agricultura

Distribución de la superficie de las explotaciones



	%	Ranking*
Herbáceos	4,7	15 / 21
Leñosos	1,3	6 / 21
Pastos	64,5	2 / 21
Especies forestales	9,5	4 / 21
Otro espacio no agrícola	20,1	3 / 21
Superficies especiales	0,0	8 / 21

Superficie predominante en cada municipio



Usos	Hectáreas	%
HERBÁCEOS	805	4,7
Huerta	95	11,8
Invernaderos y similares	19	2,3
Tierras arables	692	85,9
LEÑOSOS	220	1,3
Cítricos	55	24,8
Asociación olivar - frutal	0	0,0
Olivar	1	0,7
Frutales	161	73,2
Frutos secos	0	0,0
Asociación frutos secos - olivar	0	0,0
Asociación viñedo - frutal	0	0,1
Viñedo	1	0,6
Asociación viñedo - olivar	0	0,0
Asociación frutos secos - viñedo	0	0,0
Asociación olivar - cítricos	0	0,0
Asociación cítricos - viñedo	0	0,0
Asociación cítricos - frutales	1	0,6
Asociación cítricos - frutales de cáscara	0	0,0
Asociación frutales - frutales de cáscara	0	0,0
PASTOS	11.098	64,5
Pastizal	0	0,0
Pasto con arbolado	0	0,0
Pasto arbustivo	11.098	100,0
ESPECIES FORESTALES	1.638	9,5
OTROS ESPACIOS NO AGRÍCOLAS	3.456	20,1
SUPERFICIES ESPECIALES	0	0,0
TOTAL	17.218	100

Fuente: Ministerio de Agricultura, Alimentación y Medio Ambiente. Sistema de Información Geográfica de Parcelas Agrícolas (SIGPAC). 2013

* Ranking es la posición que ocupa, del mayor al menor valor, frente a los 21 municipios de Gran Canaria.

5. Ganadería

Tipo de ganado	Año	Número de cabezas	Ranking*	Año	Número de explotaciones	Ranking*
Bobino	2012	11	19 / 21	2009	1	20 / 21
Ovino	2012	165	20 / 21	2009	7	20 / 21
Caprino	2012	1.623	11 / 21	2009	13	19 / 21
Equino	2009	2	21 / 21	2009	2	21 / 21
Porcino	2012	71	17 / 21	2009	2	20 / 21
Aves	2009	22.387	8 / 21	2009	11	16 / 21
Conejos	2009	15	18 / 21	2009	1	19 / 21
Colmenas	2009	4	18 / 21	2009	1	16 / 21

Fuente: Censo agrario (INE) y Censo ganadero (Gobierno de Canarias).

* Ranking es la posición que ocupa, del mayor al menor valor, frente a los 21 municipios de Gran Canaria.

6. Agua

Dotación de agua para consumo urbano (m³)	5.460.570
Consumo ganadero (m³)	8.338
Pérdida en la red (m³)	1.193.809

Fuente: Consejo Insular de Aguas de Gran Canaria. 2007

7. Vehículos

Parque de vehículos. 2012

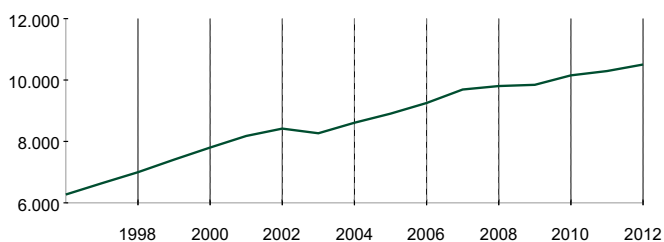
Vehículos	Número	Porcentaje
Vehículos	15.025	100 %
Turismos	10.505	69,9 %
Camiones y furgonetas (*)	3.302	22,0 %
Motos	996	6,6 %
Tractores	15	0,1 %
Autobuses	21	0,1 %
Otros	186	1,2 %

* Incluye todoterrenos.

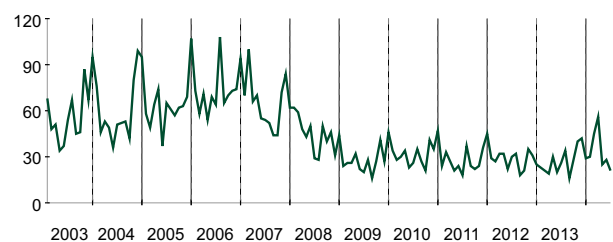
Matriculación de vehículos

	2011	2012	2013
Ciclomotores	17	10	2
Vehículos automóviles	335	334	328
Turismos	247	241	252
Camiones	31	32	35
Furgonetas	2	4	7
Todoterrenos	11	12	6
Motos	44	42	28
Tractores	0	0	0
Autobuses	0	0	0
Otros	0	3	0
Remolques y semirremolques	0	1	0

Evolución del parque de turismos



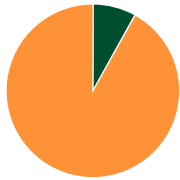
Evolución mensual de las matriculaciones de vehículos



Fuente: Dirección general de tráfico.

8. Usos y fiscalidad del suelo

Superficie catastral según tipo

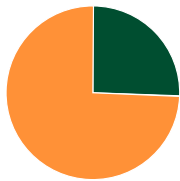


	Hectáreas	
Urbanas	1.344	8,1%
Rústicas	15.233	91,9%

Suelo urbano

	Valor	%
Número de titulares	19.330	
Unidades urbanas según uso	30.671	
Uso residencial	7.089	23,1
Otro uso	23.582	76,9
Valor catastral de las unidades según uso (miles de euros)	1.688.267	
Uso residencial	252.656	15,0
Otro uso	1.435.612	85,0
Parcelas urbanas (unidades)		
Parcelas edificadas	3.479	69,0
Solares	1.563	31,0
Superficie total de las parcelas (m ²)		
Parcelas edificadas	3.449.091	25,7
Solares	9.989.381	74,3
Valor catastral por unidad urbana (euros)	55.044	

Parcelas urbanas



	m ²	
Edificadas	3.449.091	25,7%
Solares	9.989.381	74,3%

Distribución de las parcelas urbanas

Superficie en m ²	Solares	Parcelas edificadas
Menos de 100	53	992
De 100 a 500	591	1.573
De 500 a 1.000	329	367
De 1.000 a 10.000	474	463
Más de 10.000	116	84

Suelo rústico

Número de titulares	1.637
Número de parcelas	3.517
Número de subparcelas	6.399
Superficie total (hectáreas)	15.233
Valor catastral (miles de euros)	2.825

Impuesto de Bienes Inmuebles (I.B.I.)

	Naturaleza			Naturaleza	
	Urbana	Rústica		Urbana	Rústica
Número de recibos	30.671	739	Tipo de gravamen general (%)	0,68	0,90
Base imponible no exenta (miles de euros)	1.688.267	2.746	Cuota íntegra (euros)	12.628.239	24.714
Base imponible exenta (miles de euros)	-	79	Cuota líquida (euros)	11.507.706	23.462
Base liquidable no exenta (miles de euros)	1.688.267	2.746			

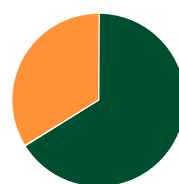
Fuente: Ministerio de Economía y Hacienda. Dirección General del Catastro. 2012

9. Vivienda y urbanismo

Edificios y viviendas censadas

	2011	2001
Número de edificios	4.467	4.019
Número de inmuebles	14.011	-
Número de viviendas familiares	14.013	17.981
Viviendas familiares principales	9.279	4.648
Viviendas familiares no principales	4.734	13.333

Distribución de las viviendas familiares por tipo



	%
Principales	66,2
No principales	33,8

Fuente: INE. Censo de población y vivienda. 2011 y 2001.

10. Presupuesto municipal

Presupuestos (euros). 2013

Ingresos	30.820.000
Impuestos directos	13.763.000
Impuestos indirectos	3.116.219
Tasas y otros ingresos	6.068.550
Transferencias corrientes	5.893.478
Ingresos patrimoniales	110.000
Enajenación inversiones reales	0
Transferencias de capital	1.718.753
Activos financieros	150.000
Pasivos financieros	0

Gastos	30.820.000
Gastos de personal	12.413.292
Gastos en bienes corrientes y servicios	13.765.535
Gastos financieros	243.412
Transferencias corrientes	1.057.709
Inversiones reales	1.720.473
Transferencias de capital	50.000
Activos financieros	150.000
Pasivos financieros	1.419.580

Liquidación de presupuestos (euros). 2012

Ingresos	35.018.717
Impuestos directos	15.009.959
Impuestos indirectos	3.221.048
Tasas y otros ingresos	7.957.900
Transferencias corrientes	6.630.899
Ingresos patrimoniales	222.709
Enajenación inversiones reales	0
Transferencias de capital	1.780.181
Activos financieros	196.022
Pasivos financieros	0

Gastos	29.138.939
Gastos de personal	10.743.338
Gastos en bienes corrientes y servicios	13.887.023
Gastos financieros	131.421
Transferencias corrientes	961.754
Inversiones reales	1.191.396
Transferencias de capital	2.300
Activos financieros	196.022
Pasivos financieros	2.025.684

Información impositiva. 2014

Bienes inmuebles	Tipo de gravamen (%)
Urbana	0,75
Rústica	0,90
Características Especiales	0,60

Actividades económicas	Coefficiente de situación (%)
Mínimo	0,70
Máximo	1,80

Incremento de valor de los terrenos de naturaleza urbana		
	Porcentaje sobre el valor del terreno	Tipo de gravamen (%)
De 1 hasta 5 años	4	27
Hasta 10 años	3	27
Hasta 15 años	3	27
Hasta 20 años	3	27

Construcciones, instalaciones y obras	
Tipo de gravamen (%)*	3

* Si el municipio tiene aprobados distintos tipos se recoge el más elevado.

Impuestos sobre los vehículos de tracción mecánica (euros)

Turismos	Camiones	Autobús
Menos de 8 caballos fiscales	Menos de 1.000 kg de carga útil	Menos de 21 plazas
18,93	63,42	124,95
De 8 hasta 11,99 caballos fiscales	De 1.000 a 2.999 kg de carga útil	Entre 21 y 50 plazas
51,12	124,95	177,96
De 12 hasta 15,99 caballos fiscales	Más de 2.999 a 9.999 kg de carga útil	Más de 50 plazas
107,91	177,96	222,45
De 16 hasta 19,99 caballos fiscales	Más de 9.999 kg de carga útil	
134,42	222,45	
Más de 20 caballos fiscales		
168,00		

Tractores	Remolques	Motocicletas
Menos de 16 caballos fiscales	De 750 a 999 kg de carga útil	Hasta 125 cc
26,50	26,50	6,63
De 16 a 25 caballos fiscales	De 1.000 a 2.999 kg de carga útil	De 125 a 250 cc
41,65	41,65	11,36
Más de 25 caballos fiscales	De más de 2.999 kg de carga útil	De 250 a 500 cc
124,95	124,95	22,72
		De 500 a 1.000 cc
		45,44
		Más de 1.000 cc
		90,87

Ciclomotores
6,63

Fuente: Ministerio de Economía y Hacienda. Dirección General de Coordinación Financiera.

11. Equipamiento

Equipamiento sanitario

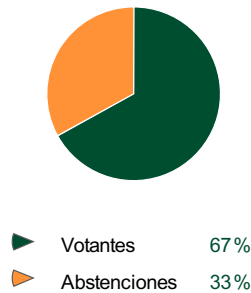
Consultorios	5	% Hospitales públicos	0,0
Centros de salud	1	% Hospitales privados	100,0
Centros hospitalarios	1	Número de camas por cada 1.000 habitantes	1,1
Camas hospitalarias	24		

Fuente: Ministerio de Sanidad, Servicios Sociales e Igualdad. 2013

12. Resultados electorales

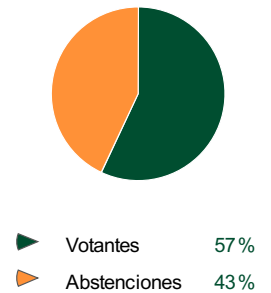
Elecciones municipales. 2011

Electores	10.125
Votantes	6.734
Abstenciones	3.391
Votos a candidatura	6.552
Votos en blanco	91
Votos nulos	91



Elecciones generales. 2011

Electores	9.662
Votantes	5.511
Abstenciones	4.151
Votos a candidatura	5.401
Votos en blanco	45
Votos nulos	65



Fuente: Ministerio del Interior. Dirección General de Política Interior.