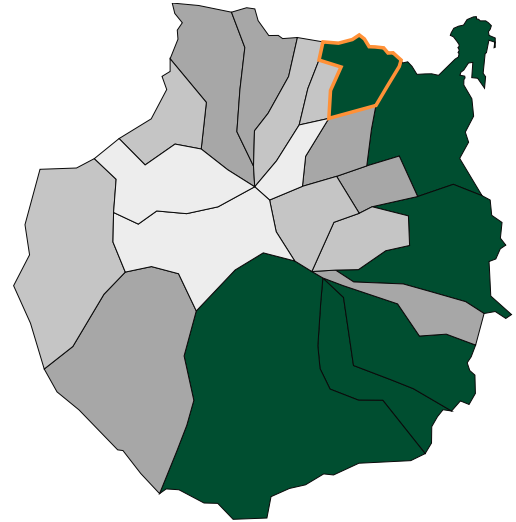


### 1. Demografía

#### Localización

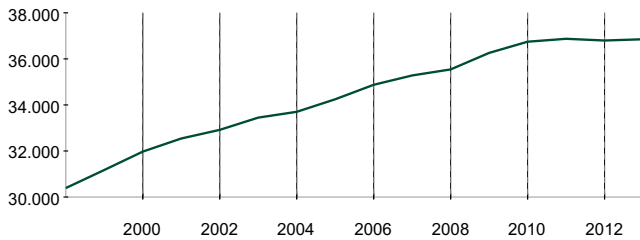
Superficie municipal (Km <sup>2</sup> )	33,01
Densidad de población (Hab / Km <sup>2</sup> )	1.114,72
Nucleos de población	79
Nucleo con mayor altitud (m)	425
% Suelo rústico sobre el total	85,2

#### Población por municipios



#### Evolución de la población

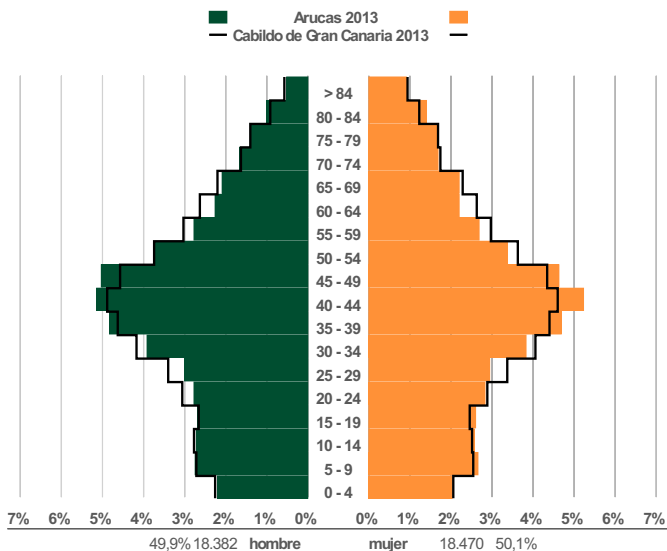
Año	Hombres	Mujeres	Total
2004	16.958	16.743	33.701
2005	17.226	17.019	34.245
2006	17.525	17.349	34.874
2007	17.715	17.565	35.280
2008	17.829	17.713	35.542
2009	18.159	18.100	36.259
2010	18.361	18.384	36.745
2011	18.379	18.493	36.872
2012	18.374	18.423	36.797
2013	18.382	18.470	36.852



Arucas

- 30.000 y más hab (6)
- de 10.000 a 30.000 hab (6)
- de 5.000 a 10.000 hab (6)
- menos de 5.000 hab (3)

#### Estructura de la población

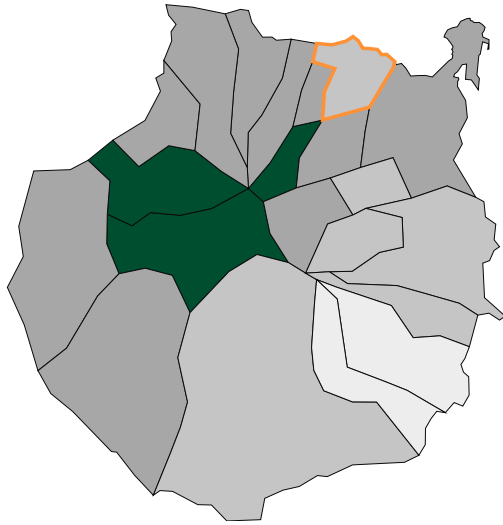


#### Indicadores demográficos

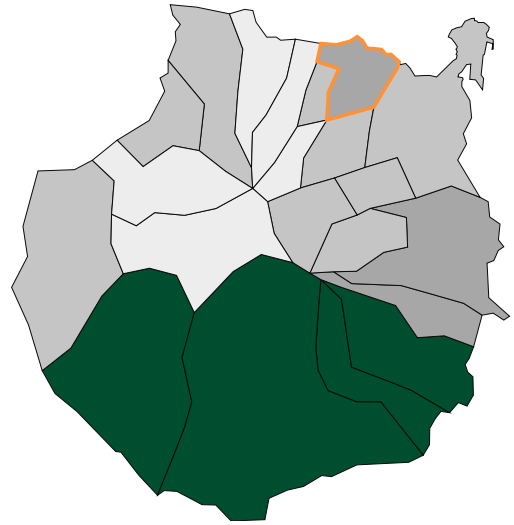
Indicadores demográficos	Municipio	Gran Canaria
Dependencia	41,1 %	40,4 %
Envejecimiento	14,3 %	14,2 %
Juventud	103,7 %	102,9 %
Maternidad	15,7 %	16,2 %
Tendencia	78,1 %	81,6 %
Reemplazo	116,2 %	113,4 %

Dependencia	$((\text{Pob. } <15 + \text{Pob. } >64) / \text{Pob. de } 15 \text{ a } 64) * 100$
Envejecimiento	$(\text{Pob. } >64 / \text{Pob. Total}) * 100$
Juventud	$(\text{Pob. } <15 / \text{Pob. } >64) * 100$
Maternidad	$(\text{Pob. } 0 \text{ a } 4 / \text{Pob. Mujeres } 15 \text{ a } 49) * 100$
Tendencia	$(\text{Pob. } 0 \text{ a } 4 / \text{Pob. } 5 \text{ a } 9) * 100$
Reemplazo	$(\text{Pob. } 20 \text{ a } 29 / \text{Pob. } 55 \text{ a } 64) * 100$

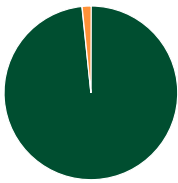
### Porcentaje de población mayor de 64 años



### Crecimiento de la población desde el 2000

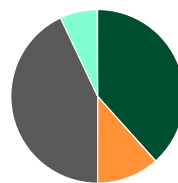


### Población extranjera



Españoles	36.258	98,4%
Extranjeros	594	1,6%

### Población extranjera por continentes

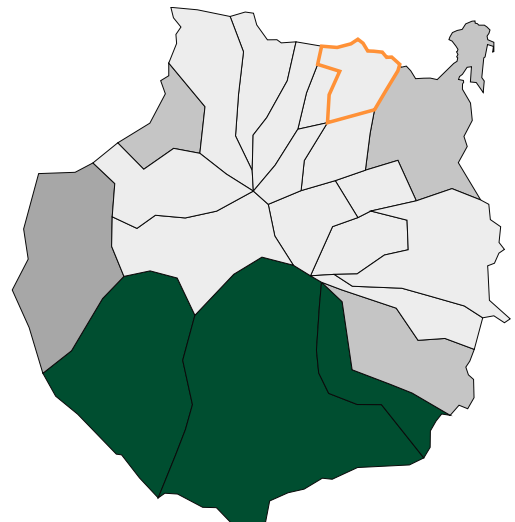


Europa	228	38,4%
África	69	11,6%
América	255	42,9%
Asia	42	7,1%
Oceanía y apátridas	0	0,0%

### Población extranjera por nacionalidad

	Total	Hombres	Mujeres
Total	594 1,6%	282 47,5%	312 52,5%
Europa	228 38,4%	111 18,7%	117 19,7%
Unión Europea	202 34,0%	101 17,0%	101 17,0%
Reino Unido	21 3,5%	6 1,0%	15 2,5%
Alemania	32 5,4%	15 2,5%	17 2,9%
Francia	17 2,9%	10 1,7%	7 1,2%
Rumanía	16 2,7%	11 1,9%	5 0,8%
Resto Europa	26 4,4%	10 1,7%	16 2,7%
África	69 11,6%	51 8,6%	18 3,0%
Marruecos	32 5,4%	25 4,2%	7 1,2%
América	255 42,9%	96 16,2%	159 26,8%
Colombia	32 5,4%	11 1,9%	21 3,5%
Ecuador	7 1,2%	1 0,2%	6 1,0%
Argentina	34 5,7%	14 2,4%	20 3,4%
Asia	42 7,1%	24 4,0%	18 3,0%
Oceanía y apátridas	0 0,0%	0 0,0%	0 0,0%

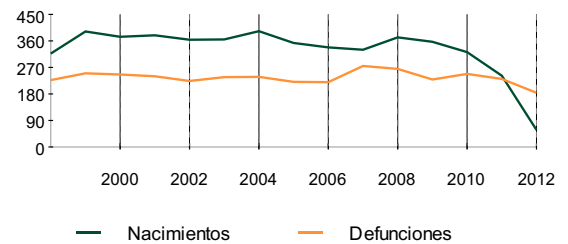
### Porcentaje de población extranjera sobre el total de la población



Nota: El porcentaje por nacionalidad está calculado sobre el total de extranjeros y el porcentaje de extranjeros, sobre el total de la población

### Movimiento natural de la población

	2008	2009	2010	2011	2012
Nacimientos	372	357	322	242	58
Defunciones	265	229	248	231	184
Crecimiento vegetativo	107	128	74	11	-126
Matrimonios	145	114	114	81	22
Tasa Bruta de Natalidad (‰)	10,4	9,8	8,8	6,6	1,6
Tasa Bruta de Mortalidad (‰)	7,4	6,3	6,7	6,3	5,0
Tasa Bruta de Nupcialidad (‰)	4,0	3,1	3,1	2,2	0,6



### Variaciones residenciales

Año	Migraciones Interiores			Migraciones Exteriores		
	Saldo	Inmigraciones	Emigraciones	Saldo	Inmigraciones	Emigraciones
2008	374	1.435	1.061	82	97	15
2009	293	1.371	1.078	47	66	19
2010	28	1.288	1.260	47	66	19
2011	-19	1.345	1.364	60	89	29
2012	31	1.264	1.233	19	44	25
2013	28	1.341	1.313	37	67	30

Fuente: Instituto Nacional de Estadística (INE)

## 2. Mercado de trabajo de Enero a Junio 2014

Tasa de paro registrado Junio 2014 20,7 Ranking\* 9 / 21

Nota: La tasa de paro está calculada con el dato de parados registrados sobre la población de 16 a 64 años.

\* Ranking es la posición que ocupa, del mayor al menor valor, frente a los 21 municipios de Gran Canaria.

### Contratos (total acumulado en el periodo)

Sexo	309	100%
Hombres	194	62,8%
Mujeres	115	37,2%
Tipo	309	100%
Indefinido	9	2,9%
Temporal	291	94,2%
Convertido a indefinido	9	2,9%
Sector	309	100%
Agricultura	24	7,8%
Industria	16	5,2%
Construcción	28	9,1%
Servicios	241	78,0%

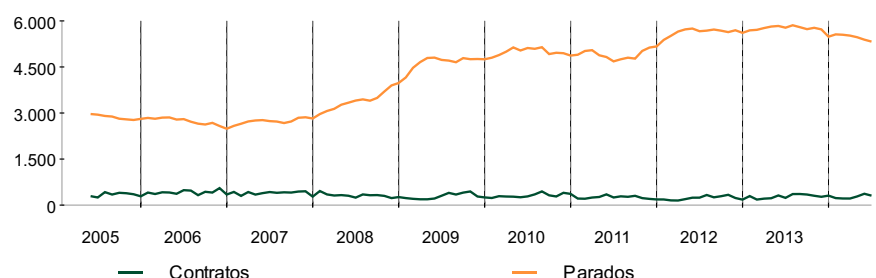
### Paro registrado (media del periodo) \*

Sexo	5.326	100%
Hombres	2.479	46,5%
Mujeres	2.847	53,5%
Tipo	5.326	100%
Indefinido	374	7,0%
Temporal	2.540	47,7%
Convertido a indefinido	2.412	45,3%
Sector	5.326	100%
Agricultura	118	2,2%
Industria	363	6,8%
Construcción	803	15,1%
Servicios	3.576	67,1%
Sin empleo anterior	466	8,7%

\*Nota: Al tratarse de una media, por cuestiones de redondeo, puede que la suma de los datos parciales no coincida con el total de parados.

### Evolución mensual de contratos y parados registrados

	Contratos (anuales)	Parados (media anual)
2009	3.463	4.669
2010	3.782	4.992
2011	3.009	4.916
2012	2.789	5.643
2013	3.414	5.747



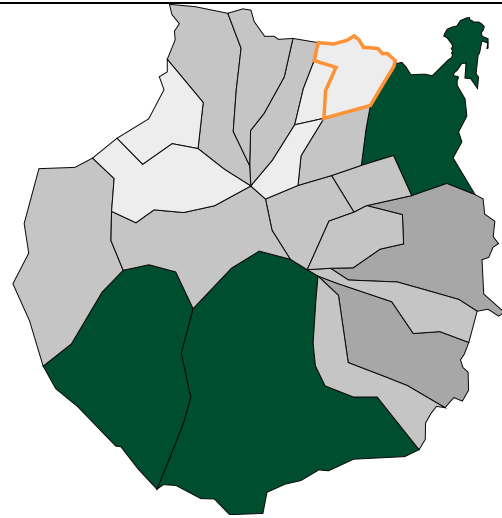
Fuente: Servicio Público de Empleo Estatal (SEPE)

### 3. Actividad productiva

#### Afiliaciones por regímenes

	Trabajadores	
	Número	%
General	2.973	61,3
Agrario	182	3,8
Mar	2	0,0
Hogar	117	2,4
Carbón	0	0,0
Autónomos	1.575	32,5
<b>Total</b>	<b>4.849</b>	<b>100</b>

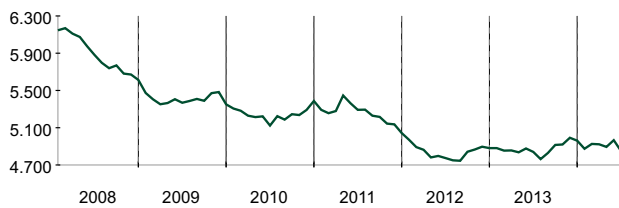
#### Porcentaje de trabajadores sobre la población de 16 a 64 años



— 18,9% Arucas

■ 50 % y más (3)  
 ■ del 35 al 50 % (2)  
 ■ del 20 al 35 % (11)  
 □ menos del 20% (5)

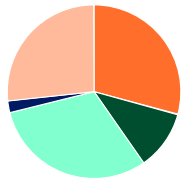
#### Evolución mensual de las afiliaciones



Fuente: Instituto Nacional de la Seguridad Social. Junio 2014

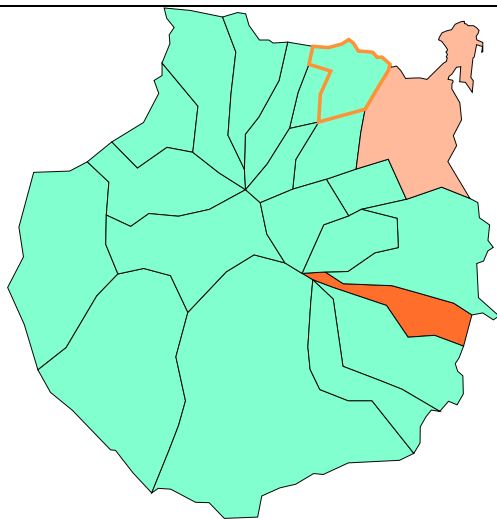
### 4. Agricultura

#### Distribución de la superficie de las explotaciones



	%	Ranking*
Herbáceos	29,3	11 / 21
Leñosos	11,0	3 / 21
Pastos	30,8	20 / 21
Especies forestales	2,2	14 / 21
Otro espacio no agrícola	26,7	10 / 21
Superficies especiales	0,0	4 / 21

#### Superficie predominante en cada municipio



— Arucas

■ Herbáceos (1)  
 ■ Leñosos (0)  
 ■ Pastos (19)  
 ■ Especies forestales (0)  
 ■ Otros espacios no agrícolas (1)  
 ■ Superficies especiales (0)

Usos	Hectáreas	%
<b>HERBÁCEOS</b>	<b>958</b>	<b>29,3</b>
Huerta	150	15,7
Invernaderos y similares	78	8,2
Tierras arables	729	76,1
<b>LEÑOSOS</b>	<b>360</b>	<b>11,0</b>
Cítricos	20	5,5
Asociación olivar - frutal	0	0,0
Olivar	0	0,1
Frutales	336	93,3
Frutos secos	0	0,0
Asociación frutos secos - olivar	0	0,0
Asociación viñedo - frutal	0	0,0
Viñedo	2	0,4
Asociación viñedo - olivar	0	0,0
Asociación frutos secos - viñedo	0	0,0
Asociación olivar - cítricos	0	0,0
Asociación cítricos - viñedo	0	0,0
Asociación cítricos - frutales	3	0,7
Asociación cítricos - frutales de cáscara	0	0,0
Asociación frutales - frutales de cáscara	0	0,0
<b>PASTOS</b>	<b>1.008</b>	<b>30,8</b>
Pastizal	2	0,2
Pasto con arbolado	0	0,0
Pasto arbustivo	1.005	99,7
<b>ESPECIES FORESTALES</b>	<b>71</b>	<b>2,2</b>
<b>OTROS ESPACIOS NO AGRÍCOLAS</b>	<b>874</b>	<b>26,7</b>
<b>SUPERFICIES ESPECIALES</b>	<b>0</b>	<b>0,0</b>
<b>TOTAL</b>	<b>3.270</b>	<b>100</b>

Fuente: Ministerio de Agricultura, Alimentación y Medio Ambiente. Sistema de Información Geográfica de Parcelas Agrícolas (SIGPAC). 2013

\* Ranking es la posición que ocupa, del mayor al menor valor, frente a los 21 municipios de Gran Canaria.

### 5. Ganadería

Tipo de ganado	Año	Número de cabezas	Ranking*	Año	Número de explotaciones	Ranking*
Bobino	2012	701	5 / 21	2009	21	10 / 21
Ovino	2012	1.630	10 / 21	2009	15	12 / 21
Caprino	2012	1.406	12 / 21	2009	33	9 / 21
Equino	2009	47	4 / 21	2009	17	6 / 21
Porcino	2012	360	13 / 21	2009	8	8 / 21
Aves	2009	55.414	7 / 21	2009	23	6 / 21
Conejos	2009	34	14 / 21	2009	6	4 / 21
Colmenas	2009	16	14 / 21	2009	3	8 / 21

Fuente: Censo agrario (INE) y Censo ganadero (Gobierno de Canarias).

\* Ranking es la posición que ocupa, del mayor al menor valor, frente a los 21 municipios de Gran Canaria.

### 6. Agua

Dotación de agua para consumo urbano (m³)	3.235.177
Consumo ganadero (m³)	37.295
Pérdida en la red (m³)	949.043

Fuente: Consejo Insular de Aguas de Gran Canaria. 2007

### 7. Vehículos

#### Parque de vehículos. 2012

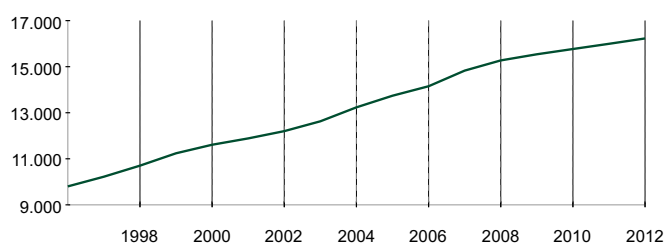
Vehículos	Número	Porcentaje
Vehículos	24.153	100%
Turismos	16.226	67,2%
Camiones y furgonetas (*)	5.020	20,8%
Motos	2.326	9,6%
Tractores	34	0,1%
Autobuses	27	0,1%
Otros	520	2,2%

\* Incluye todoterrenos.

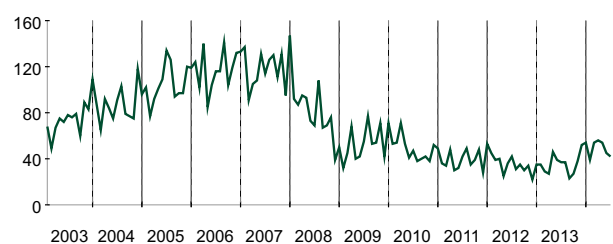
#### Matriculación de vehículos

	2011	2012	2013
Ciclomotores	12	10	3
Vehículos automóviles	474	414	444
Turismos	307	306	352
Camiones	60	48	34
Furgonetas	10	7	8
Todoterrenos	6	4	2
Motos	89	49	48
Tractores	0	0	0
Autobuses	1	0	0
Otros	1	0	0
Remolques y semirremolques	2	2	0

#### Evolución del parque de turismos



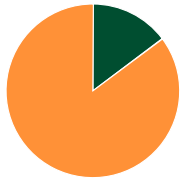
#### Evolución mensual de las matriculaciones de vehículos



Fuente: Dirección general de tráfico.

### 8. Usos y fiscalidad del suelo

#### Superficie catastral según tipo

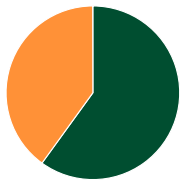


	Hectáreas	
Urbanas	457	14,8%
Rústicas	2.628	85,2%

#### Suelo urbano

	Valor	%
Número de titulares	19.719	
Unidades urbanas según uso	22.604	
Uso residencial	14.883	65,8
Otro uso	7.721	34,2
Valor catastral de las unidades según uso (miles de euros)	1.591.951	
Uso residencial	1.130.707	71,0
Otro uso	461.244	29,0
Parcelas urbanas (unidades)		
Parcelas edificadas	9.178	77,1
Solares	2.725	22,9
Superficie total de las parcelas (m <sup>2</sup> )		
Parcelas edificadas	2.738.692	60,0
Solares	1.828.270	40,0
Valor catastral por unidad urbana (euros)	70.428	

#### Parcelas urbanas



	m <sup>2</sup>	
Edificadas	2.738.692	60,0%
Solares	1.828.270	40,0%

#### Distribución de las parcelas urbanas

Superficie en m <sup>2</sup>	Solares	Parcelas edificadas
Menos de 100	516	2.455
De 100 a 500	1.544	5.930
De 500 a 1.000	283	442
De 1.000 a 10.000	357	322
Más de 10.000	25	29

#### Suelo rústico

Número de titulares	4.160
Número de parcelas	6.905
Número de subparcelas	13.197
Superficie total (hectáreas)	2.628
Valor catastral (miles de euros)	4.786

#### Impuesto de Bienes Inmuebles (I.B.I.)

	Naturaleza			Naturaleza	
	Urbana	Rústica		Urbana	Rústica
Número de recibos	22.081	3.228	Tipo de gravamen general (%)	0,55	0,50
Base imponible no exenta (miles de euros)	1.499.797	4.526	Cuota íntegra (euros)	6.600.764	22.631
Base imponible exenta (miles de euros)	-	260	Cuota líquida (euros)	6.581.774	22.631
Base liquidable no exenta (miles de euros)	1.200.139	4.526			

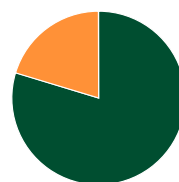
Fuente: Ministerio de Economía y Hacienda. Dirección General del Catastro. 2012

### 9. Vivienda y urbanismo

#### Edificios y viviendas censadas

	2011	2001
Número de edificios	9.249	9.312
Número de inmuebles	16.675	-
Número de viviendas familiares	16.285	13.480
Viviendas familiares principales	12.975	10.084
Viviendas familiares no principales	3.310	3.396

#### Distribución de las viviendas familiares por tipo



	%
Principales	79,7
No principales	20,3

Fuente: INE. Censo de población y vivienda. 2011 y 2001.

### 10. Presupuesto municipal

#### Presupuestos (euros). 2013

Ingresos	24.622.579
Impuestos directos	7.479.805
Impuestos indirectos	107.000
Tasas y otros ingresos	1.992.248
Transferencias corrientes	14.616.287
Ingresos patrimoniales	426.840
Enajenación inversiones reales	400
Transferencias de capital	0
Activos financieros	0
Pasivos financieros	0

#### Liquidación de presupuestos (euros). 2012

Ingresos	30.084.347
Impuestos directos	8.977.705
Impuestos indirectos	88.684
Tasas y otros ingresos	1.968.380
Transferencias corrientes	13.927.663
Ingresos patrimoniales	342.806
Enajenación inversiones reales	0
Transferencias de capital	3.954.161
Activos financieros	52.292
Pasivos financieros	772.657

Gastos	24.622.579
Gastos de personal	11.793.342
Gastos en bienes corrientes y servicios	8.466.927
Gastos financieros	542.857
Transferencias corrientes	1.511.936
Inversiones reales	1.726.227
Transferencias de capital	15.100
Activos financieros	0
Pasivos financieros	566.189

Gastos	27.509.168
Gastos de personal	11.830.161
Gastos en bienes corrientes y servicios	6.896.093
Gastos financieros	291.981
Transferencias corrientes	1.445.129
Inversiones reales	6.223.561
Transferencias de capital	24.605
Activos financieros	52.292
Pasivos financieros	745.348

#### Información impositiva. 2014

Bienes inmuebles	Tipo de gravamen (%)
Urbana	0,48
Rústica	0,50
Características Especiales	0,55

Actividades económicas	Coefficiente de situación (%)
Mínimo	1,70
Máximo	2,55

Incremento de valor de los terrenos de naturaleza urbana		
	Porcentaje sobre el valor del terreno	Tipo de gravamen (%)
De 1 hasta 5 años	3	24
Hasta 10 años	3	24
Hasta 15 años	2	24
Hasta 20 años	2	24

Construcciones, instalaciones y obras	
Tipo de gravamen (%)*	3

\* Si el municipio tiene aprobados distintos tipos se recoge el más elevado.

#### Impuestos sobre los vehículos de tracción mecánica (euros)

Turismos	
Menos de 8 caballos fiscales	18,93
De 8 hasta 11,99 caballos fiscales	51,12
De 12 hasta 15,99 caballos fiscales	107,91
De 16 hasta 19,99 caballos fiscales	134,42
Más de 20 caballos fiscales	168,00

Camiones	
Menos de 1.000 kg de carga útil	63,42
De 1.000 a 2.999 kg de carga útil	124,95
Más de 2.999 a 9.999 kg de carga útil	177,96
Más de 9.999 kg de carga útil	222,44

Autobús	
Menos de 21 plazas	124,95
Entre 21 y 50 plazas	177,96
Más de 50 plazas	222,45

Tractores	
Menos de 16 caballos fiscales	26,51
De 16 a 25 caballos fiscales	41,66
Más de 25 caballos fiscales	124,95

Remolques	
De 750 a 999 kg de carga útil	26,51
De 1.000 a 2.999 kg de carga útil	41,66
De más de 2.999 kg de carga útil	124,95

Motocicletas	
Hasta 125 cc	6,63
De 125 a 250 cc	11,36
De 250 a 500 cc	22,73
De 500 a 1.000 cc	45,44
Más de 1.000 cc	90,87

Ciclomotores	
	6,63

Fuente: Ministerio de Economía y Hacienda. Dirección General de Coordinación Financiera.

### 11. Equipamiento

#### Equipamiento sanitario

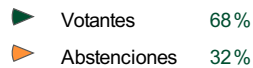
Consultorios	3	% Hospitales públicos	0,0
Centros de salud	1	% Hospitales privados	0,0
Centros hospitalarios	0	Número de camas por cada 1.000 habitantes	0,0
Camas hospitalarias	0		

Fuente: Ministerio de Sanidad, Servicios Sociales e Igualdad. 2013

### 12. Resultados electorales

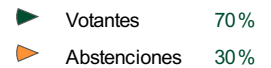
#### Elecciones municipales. 2011

Electores	29.510
Votantes	20.047
Abstenciones	9.463
Votos a candidatura	18.701
Votos en blanco	609
Votos nulos	737



#### Elecciones generales. 2011

Electores	29.515
Votantes	20.731
Abstenciones	8.784
Votos a candidatura	19.924
Votos en blanco	362
Votos nulos	445



Fuente: Ministerio del Interior. Dirección General de Política Interior.